

پنومان
PNEUMAN



طراحی مهندسی و ساخت تجهیزات هیدرولیک

چک های عمومی

چک های تلسکوپی ساده

چک های تلسکوپی سنکرون (همزمان)

چک های یک طرفه آسانسوری (تک مرحله و تلسکوپی)

پاور چک آسانسوری

معرفی مجموعه پنومان About PNEUMAN

مقدمه

شرکت پنومان با لطف باری تعالی، در مدت ۳۰ سال سابقه کاری خود توانسته است پروژه های فراوانی در صنعت هیدرولیک و پنوماتیک انجام رساند.

طراحی و ساخت جک های هیدرولیک، پاورپک ها، مدار های هیدرولیکی، راه اندازی سیستم های هیدرولیک خطوط تولید و تعمیر جک های سنگین هیدرولیکی از جمله فعالیت های این شرکت می باشد.

این مجموعه اعلام توانمندی این شرکت در زمینه ساخت جک های هیدرولیک می باشد.

شرکت پنومان قادر است انواع جک های هیدرولیک عمومی و خاص در تعداد محدود و تیراژ را با کیفیت بالا در اختیار مشتریان قرار دهد. در بخش مهندسی، جک بوسیله نرم افزارهای مربوطه طراحی و تحلیل شده و در بخش تولید در حالت تیراژ، با CNC و در غیر اینصورت با دستگاه های دستی، قطعات ساخته می شوند.

در بخش تهیه مواد اولیه، لوله های سیلندری ST52 بدون درز و هون شده و شافت های CK45 سنگ خورده و گرم شده از شرکت های معتبر اروپایی تامین می گردد.

آببند ها (seals) و گایدینگ ها بخش کلیدی و مهم جک های هیدرولیک می باشند به این منظور این شرکت امکانات قوی در تهیه لوازم آببندی از شرکت های معتبر اروپایی غربی را داراست لذا ساخت جک در ابعاد و شرایط خاص و تعمیر آن از توانمندی های این شرکت است. بعد از ساخت قطعات و مونتاژ، جک ها تست هیدرواستاتیک شده و پس از رنگ و بسته بندی در اختیار مشتری قرار می گیرد.

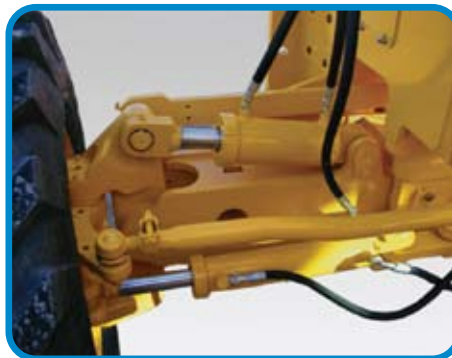
کلیه جک ها از ۱ تا ۲ سال ضمانت شده و ۷ سال تحت پشتیبانی لوازم و خدمات می گردند.



جک‌های عمومی General Cylinders

شرکت پنومان بطور تخصصی جک‌های هیدرولیک از نوع جوشی **Welded Type Cylinders**، مدور فلنجی **Mill Type Cylinders** و... جهت صنایع فولاد، آلومینیوم، نظامی، سدسازی، دریایی، راهسازی، معدن، خدمات شهری و... را تولید نماید.
ما همچنین قادریم جک‌های تا فشار ۷۰۰ بار، قطر بیش از ۴۰۰ میلیمتر و طول ۶ متر را تولید نماییم.

جک‌های نوع جوشی **Welded Type Cylinders**



فشار کاری 350bar - 160bar
دمای کاری 180°C - 90°C
نوع یکطرفه و دو طرفه
قطر از 32mm الی 250mm
کورس تا 6m



PNW-B



PNW-F2



PNW-F1



PNW-P

فشار کاری 350bar - 160bar
 دمای کاری 180 °C - 90 °C
 نوع یکطرفه و دو طرفه
 قطر از 50mm الی 400mm
 کورس تا 6m

جک های نوع مدور فلنجی Mill Type Cylinders



PNM-U



PNM-B



PNM-F2



PNM-P



PNM-F1



جک های نوع بلند مدور فلنجی

PNML-P

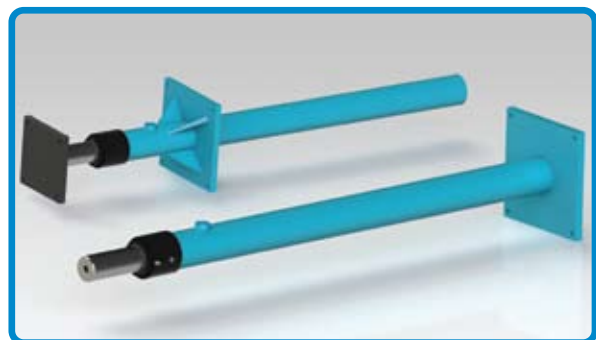
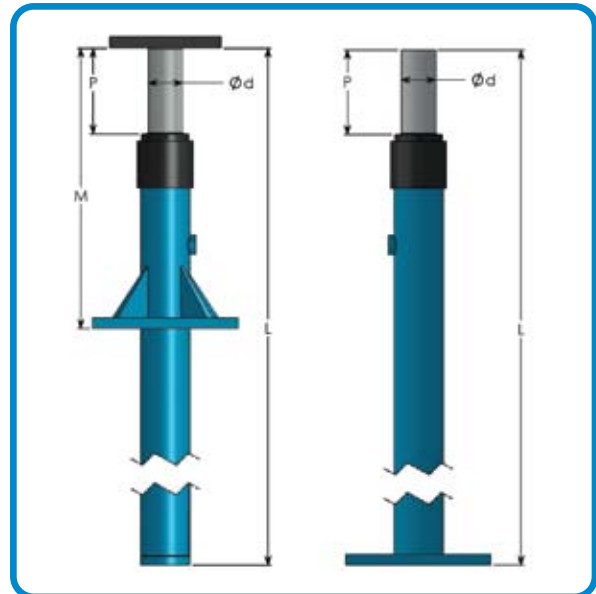


PNML-B



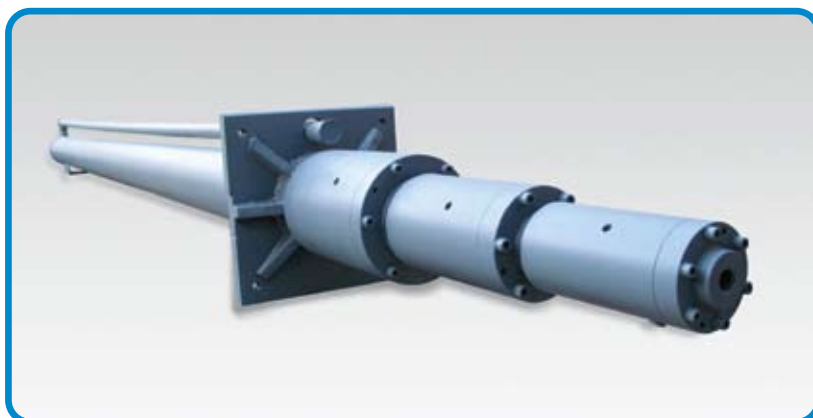
جک‌های آسانسوری - پاورپک Lift Cylinders & PowerPack

از دیگر تولیدات شرکت پنومان ساخت جک یک طرفه آسانسوری از ظرفیت ۸/۱۰ تن به صورت تک مرحله و چند مرحله (تلسکوپی سنکرون) می باشد، که در دو نوع جک از زیر کابین و کنار کابین ساخته می شود.



سایز شافت Ød(mm)	ظرفیت (kg) در 40bar
50	800
60	1150
70	1560
80	2050
90	2600
100	3200
110	3900
120	4600

جک های تلسکوپی سنکرون آسانسوری



نحوه قرارگیری جک نسبت به کابین آسانسور



(a)



(b)



(c)



(d)



(e)



PNPL200

PNPL100

PNPL50

پاورپک آسانسوری در ۳ مدل
۵۰ لیتر - ۱۰۰ لیتر - ۲۰۰ لیتر
بادبی و فشار مختلف
باشیرهای مخصوص آسانسور

شیرهای مخصوص آسانسور از ۲۰ الی ۱۵۰۰ لیتر بر دقیقه

شیر و قطعات ایمنی



راپچر ولو از ۲۰ الی ۲۰۰ لیتر بر دقیقه

جک‌های تلسکوپی ساده Telescopic Cylinders

جک های تلسکوپی ساده در صنعت، خصوصا در ماشین های راهسازی، خدمات شهری و اصولا هر جا که نیاز به کورس بلند داشته ولی جای کافی برای جک موجود نباشد، مورد استفاده قرار می گیرد.
شرکت پنومان در زمینه طراحی و ساخت جک های تلسکوپی تجربیات فراوانی داشته و قادر است، انواع جک های تلسکوپی یکطرفه و دوطرفه را طراحی و تولید نماید.

جک تلسکوپی ۳ مرحله

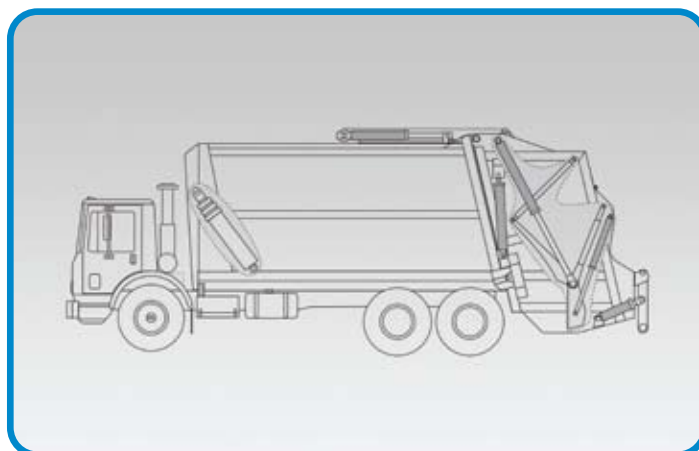
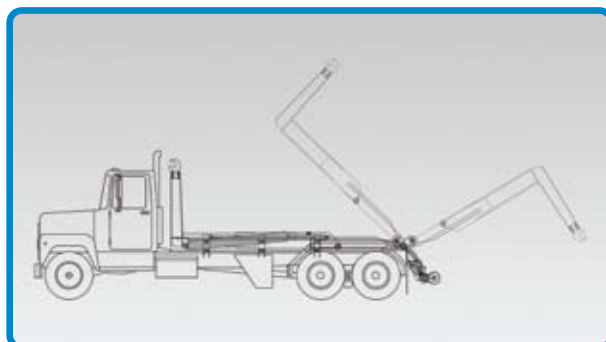
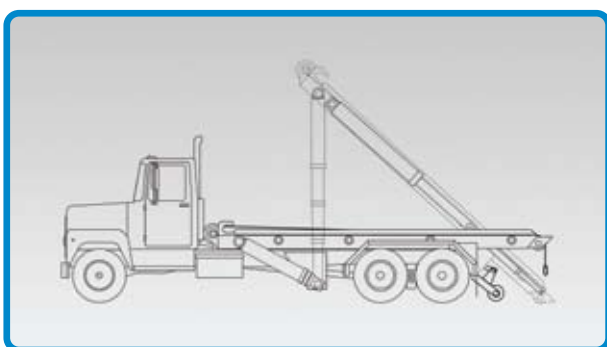
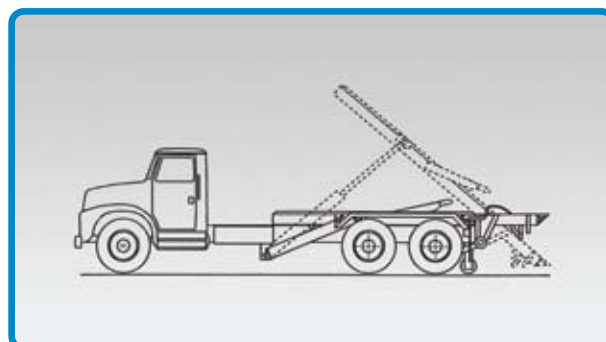
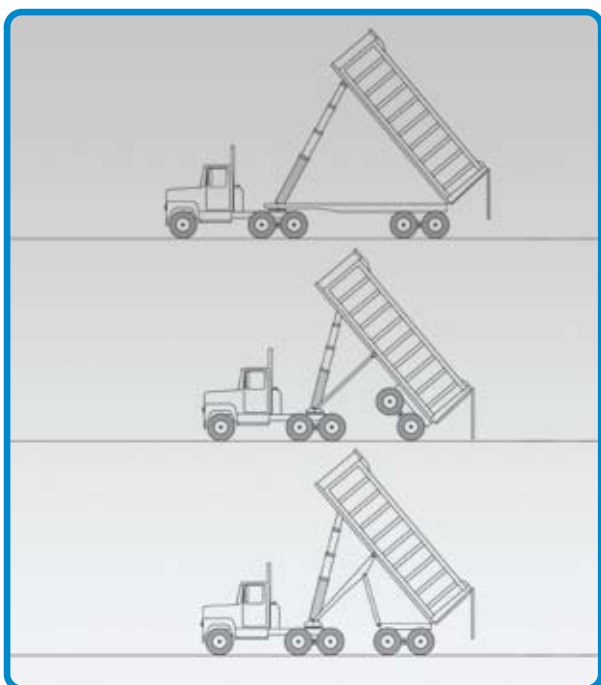


جک تلسکوپی ۲ مرحله



کاربرد انواع جک های تلسکوپی

در شکل های زیر کاربرد انواع جک های تلسکوپی در ماشین های راهسازی ، خدمات شهری و حمل مواد به تصویر کشیده شده است.



جک‌های تلسکوپی سنکرون Synchronized Telescopic Cylinders



شرکت پنومان ساخت جک‌های تلسکوپی سنکرون را به صورت تخصصی انجام می‌دهد. زمانیکه که جک با کورس بلند نیاز است و جای کافی برای جک وجود ندارد از جک‌های تلسکوپی استفاده می‌گردد. عیب جک‌های تلسکوپی ساده، سرعت غیر یکنواخت در طول مسیر حرکت جک است در حالیکه در جک‌های تلسکوپی سنکرون، حرکت سیلندرها به صورت همزمان انجام می‌گردد. بنابراین سرعت جک در کل مسیر یکسان است. این جک‌ها در دو نوع یکطرفه و دو طرفه ساخته می‌شود.

کاربردها

در هر جایکه یکنواختی حرکت جک نیاز است مثل آسانسورها، بالابرها، ماشین‌های حمل دکل در صنایع هوافضا، نظامی و ... کاربرد دارد.



جک تلسکوپی ساده با حرکت غیر یکنواخت و پله‌ای



جک تلسکوپی سنکرون با حرکت یکنواخت



پنومان
PNEUMAN

آدرس کارگاه، تهران، جاده ساوه، شهرک صنعتی
چهار دانگه، بسوار صنایع، خیابان ۲۳/۵ اعتماد، شماره ۲
کدپستی: ۳۳۱۹۱۳۶۹۳۵

تلفن: ۰۲۱-۵۵۲۷۴۴۹۱، فکس: ۰۲۱-۵۵۲۷۴۴۹۰

آدرس دفتر، تهران، اول مفتح، ساختمان ۱۷، شماره ۱۹
تلفن: ۰۲۱-۸۸۸۳۱۲۴۸، تلفکس: ۰۲۱-۸۸۸۲۶۵۳۵

Web: www.PNEUMAN-ENG.com

E-Mail: info@PNEUMAN-ENG.com