

شیر ایمنی پارگی شیلنگ

RUPTURE VALVE

PNRP 1-1/4"

دامنه دبی : ۳۰ الی ۲۰۰ لیتر بر دقیقه

حداکثر فشار کاری : ۱۰۰ بار

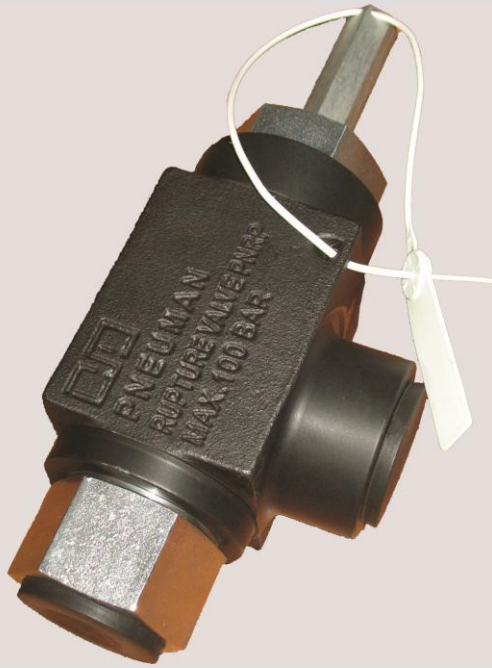
سایز : ۱ ¼"

وزن : ۳/۷ کیلوگرم

موقعیت نصب : بدون محدودیت

دمای کاری : ۳۰- الی ۷۰ درجه سانتی گراد

تست پوسته : ۲۰۰ بار



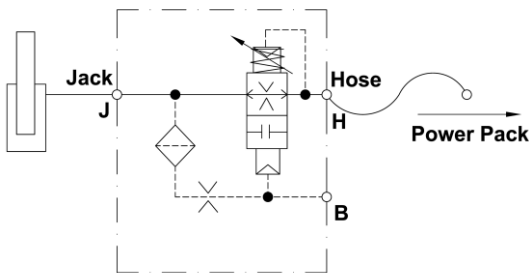
مزایا

- دامنه دبی زیاد
- پاسخ سریع و به موقع
- عملکرد دقیق و مقاوم
- قیمت مناسب
- تست عملکرد هر راپچر
- ۲ سال ضمانت

تعریف کلی

راپچر ولو شیری است که از سقوط کابین هنگام ترکیدن شیلنگ جک در آسانسورهای هیدرولیکی جلوگیری می کند. عمل قطع جریان جک در فاصله ۰/۳ تا ۰/۸ ثانیه انجام می شود.

روش نصب



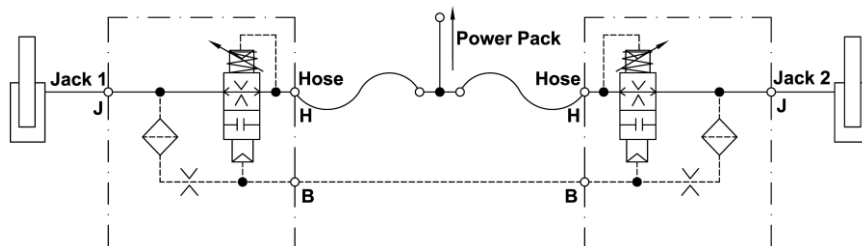
این شیر باید بلافاصله بعد از جک نصب شده ، سپس شیلنگ ارتباطی بین جک و پاورپک نصب گردد.

نحوه اتصال جک به راپچرولو با استفاده از یک اتصال صلب مانند مغزی انجام می گیرد. (شکل روبرو)

- سایز پورت ورود و خروج راپچرولو ۱ ¼" است.

در صورت وجود بیش از یک جک در سیستم ، راپچر ولو هر یک

از جک ها باید با یک شیلنگ ارتباطی از پورت B مطابق شکل زیر به هم متصل گردند. سایز 1/4" جهت شیلنگ ارتباطی کافیهست.



- راپچرولوهای عرضه شده فاقد پورت B می باشد. در صورت نیاز باید به صورت سفارشی ، تعبیه گردد.

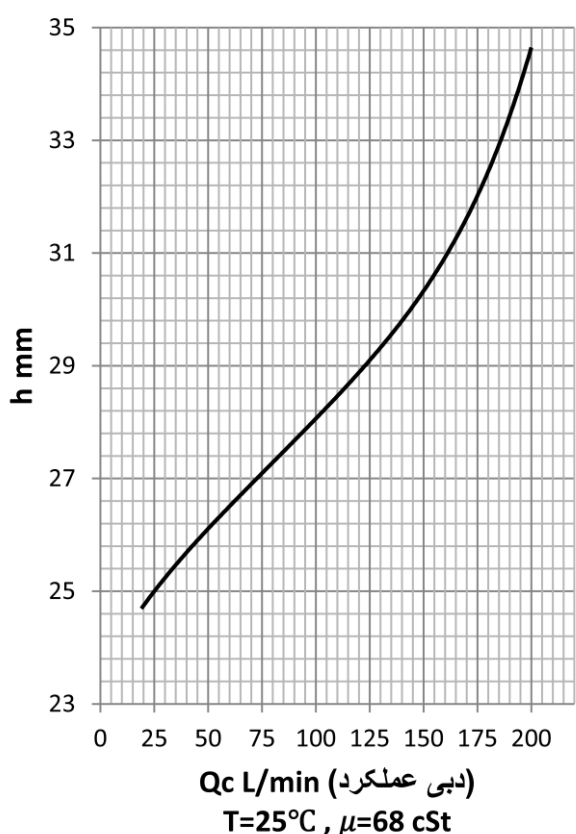
تنظیم

روش اول : مطابق با استاندارد EN81-2 ، راپچرولو باید در سرعتی حدود ۰/۳ متر بر ثانیه بالاتر از سرعت حرکت رو به پایین کابین عمل کند ، بنابراین با استفاده از جدول و نمودار زیر می توانید آنرا تنظیم کنید. هر دور گردش پیچ تنظیم معادل ۱/۵ میلیمتر است.

پس از تنظیم طول h ، جهت جلوگیری از نشت روغن درپوش راپچرولو را بسته و برای اینکه مطمئن شوید افراد غیر مسؤول آنرا دستکاری نکنند، از پلمب عرضه شده با راپچر ولو سوراخ های های تعبیه شده در بدنه شیر و درپوش آن، استفاده کنید.

روش دوم : در صورتیکه دسترسی به نمودار و کوئیس جهت اندازه گیری طول h ندارید ، می توانید به این روش عمل کنید ، درحالیکه نکات ایمنی را رعایت می کنید ، پیچ تنظیم راپچر را باز کرده (جهت + یا خلاف عقربه های ساعت) تا نسبتا شل شود ، سپس آسانسور را با سرعت نامی به سمت پایین حرکت دهید ، حال پیچ تنظیم را آرام آرام ببندید (جهت - یا عقربه های ساعت) تا راپچر عمل کند در این زمان عمل چرخش را متوقف کرده سپس در جهت باز شدن (جهت +) ، پیچ تنظیم را به مقدار عدد تعیین شده در جدول زیر و با توجه به دبی پمپ سیستم ، باز کنید .

نهایتا بوسیله مهره و درپوش پیچ تنظیم را قفل و آببندی کرده و با پلمب از دستکاری افراد غیر مسؤول جلوگیری می شوید.



دبی پمپ	30	35	45	55	75	100	125	150
تعداد چرخش به دور در جهت + (خلاف عقربه ساعت)	$1\frac{1}{3}$	$1\frac{1}{3}$	$1\frac{1}{2}$	$3\frac{3}{5}$	$3\frac{3}{5}$	$5\frac{5}{6}$	$1\frac{2}{5}$	$2\frac{5}{6}$

